

# 12 mm DIN 3017 in Acciaio Inox 304

Fascetta a banda con cassetto a vite 12 mm DIN3017 - Acciaio INOX 304



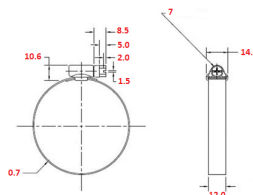
**MAR-GOM**  
www.mar-gom.it  
www.produzionegomma.it



**12  
mm**



**W4**



## CARATTERISTICHE

Fascetta con banda piena realizzata secondo norma **DIN 3017**, assicura prestazioni e tenute elevate; la conformazione del sistema vite/cassetto è in grado di garantire alte coppie di serraggio e soddisfare le applicazioni più gravose. I bordi della banda sono arrotondati per evitare danneggiamenti ai tubi.

## MATERIALE

**W4:** Banda, cassetto e vite in Acciaio Inox 304

## APPLICAZIONI

Cantieri navali, Motori marini, Industria petrolchimica, Industria alimentare, Industria chimica

## SU RICHIESTA



### FASCETTA CON VITE DI MESSA A TERRA SALDATA

Per collegamenti equipotenziali  
Permettono il sormonto di guaine metalliche protezione cavi, nastri di messa a terra, canaline di metallo ecc...



### FASCETTA A VITE CON PONTICELLO

Permettono il sormonto di spirali metalliche di tubi in gomma o PVC



### FASCETTA A VITE CON GALLETTO IN PLASTICA

Per serraggi non gravosi, permette una facilità e velocità di impiego senza utilizzo di utensili dedicati

Cod.	Materiale (W)	Campo Ø (mm)	Larghezza nastro (mm)	Spessore nastro (mm)	Vite (mm)	Coppia di serraggio (Nm)	Confezione (pz)
1510201	W4	16-25	12	0,7	7	6	100
1510202	W4	16-27	12	0,7	7	6	100
1510203	W4	20-32	12	0,7	7	6	100
1510204	W4	23-35	12	0,7	7	6	100
1510205	W4	25-40	12	0,7	7	6	100

1510206	W4	30-45	12	0,7	7	6	50
1510207	W4	30-50	12	0,7	7	6	50
1510208	W4	40-60	12	0,7	7	6	50
1510209	W4	45-65	12	0,7	7	6	50
1510210	W4	50-70	12	0,7	7	6	50
1510211	W4	60-80	12	0,7	7	6	50
1510212	W4	70-90	12	0,7	7	6	25
1510213	W4	80-100	12	0,7	7	6	25
1510214	W4	90-110	12	0,7	7	6	25
1510215	W4	100-120	12	0,7	7	6	25
1510216	W4	110-130	12	0,7	7	6	25
1510217	W4	120-140	12	0,7	7	6	25
1510218	W4	130-150	12	0,7	7	6	25
1510219	W4	140-160	12	0,7	7	6	25
1510220	W4	150-170	12	0,7	7	6	25
1510221	W4	160-180	12	0,7	7	6	25
1510222	W4	170-190	12	0,7	7	6	25
1510223	W4	180-200	12	0,7	7	6	25